



Dean Health Plan.



2023 Manual de planes  
de seguro colectivo

Elija a Dean  
Health Plan  
en el **camino**  
**hacia su salud**

## Índice

<b>Quiénes somos</b>	<b>3</b>	<b>Aprovechamiento al máximo sus beneficios de farmacia</b>	<b>10</b>
<b>Un seguro diseñado pensando en usted</b> Otros beneficios	<b>4</b>	Reduzca los costos de sus medicamentos	
<b>Plan de bienestar integral</b> Programas y características	<b>6</b>	<b>Para comenzar</b>	<b>11</b>
<b>Dean Health Plan facilita el cambio</b>	<b>8</b>	Cómo unirse a Dean Health Plan	
<b>Herramientas y recursos útiles</b> Portal del miembro y expediente médico MyChart	<b>8</b>	<b>Sobre su cobertura:</b> <b>Aspectos básicos del seguro médico</b>	<b>12</b>
<b>Elegir la atención ideal</b> Encuentre la atención que sea adecuada para usted	<b>9</b>	Términos e información sobre la cobertura	
		<b>Limitaciones y exclusiones generales</b>	<b>14</b>
		<b>Declaración de privacidad y confidencialidad</b>	<b>15</b>
		<b>Autorización previa</b>	<b>15</b>

## ¿Tiene alguna pregunta?

Estamos para ayudarlo.

### LLAME A

#### Por teléfono

Comuníquese con nuestro Centro de Atención al Cliente si tiene preguntas sobre sus beneficios y más.

**800-279-1301 (TTY: 711)**

de lunes a jueves de 7:30 a. m. a 5 p. m.  
y viernes de 8 a. m. a 4:30 p. m.

### VISITE

#### En persona

Pase por nuestro Mostrador de seguros, de lunes a de lunes a viernes, de 8 a. m. a 4:30 p. m. en nuestra oficina o en uno de los centros de SSM Health Dean Medical Group listados aquí:

#### Madison

- **Oficina comercial del plan médico:**  
1277 Deming Way
- **Zona este:**  
1821 S. Stoughton Road
- **Zona oeste:**  
752 N. High Point Road
- **Campus del sur de Madison:**  
1211 Fish Hatchery Road

#### Janesville

- **Janesville del este:**  
3200 E. Racine Street

### HAGA CLIC EN

#### Inscríbese en línea

Hay apoyo a solo un clic de distancia.

**Visite [deancare.com/contact](https://deancare.com/contact)**

# Conozca un plan médico innovador en que todos ganan

Elija beneficios que vayan más allá, como SSM Express Virtual Care en la mayoría de los planes, opciones de atención que satisfagan sus necesidades, acceso a planes de bienestar personalizados y un plan médico enfocado en su totalidad: mente y cuerpo. Elija Dean Health Plan.



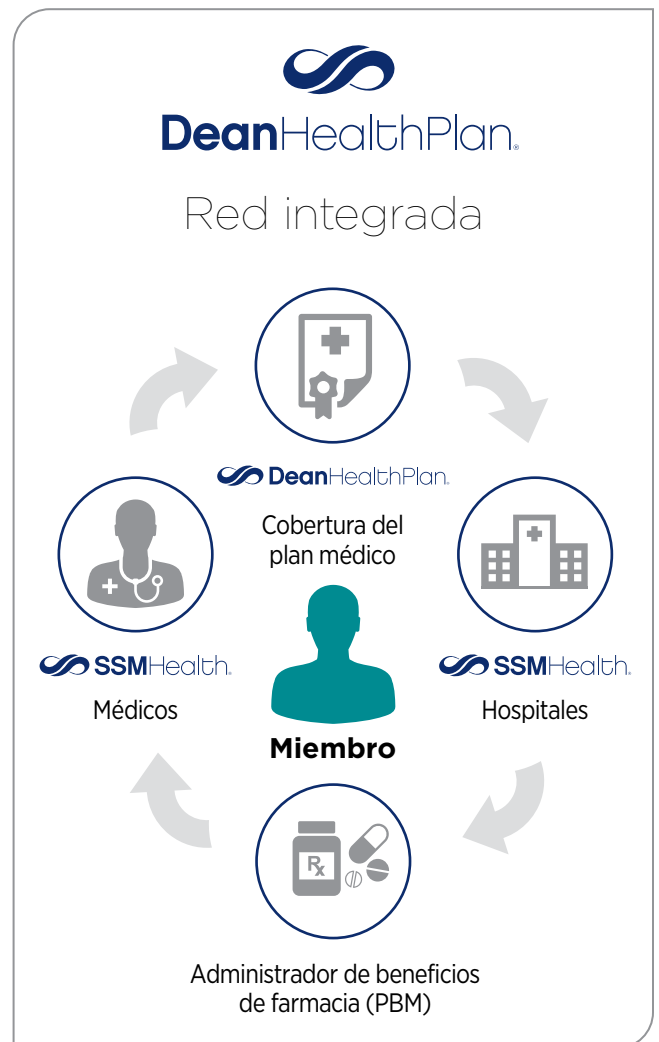
Tradicionalmente, las compañías de seguros y los médicos miden el éxito de forma muy diferente. Esta dinámica ha dado lugar a un sistema de atención médica que se centra más en las enfermedades que en el bienestar.

## Se merece algo mejor

Una experiencia más beneficiosa es un plan centrado en los miembros con un enfoque de bienestar holístico para el bienestar. Un plan médico y atención médica que es parte de su comunidad y lo entiende a usted y de dónde viene. Esto es Dean Health Plan.

## Cobertura y atención coordinada, dirigida por médicos

Con nuestro método integrado y centrados en la relación médico-paciente, sepa que es parte de un modelo innovador de atención y cobertura holística. Eso significa que los proveedores médicos, un administrador de beneficios de farmacia y un plan médico colaboran en su salud y bienestar y tienen un plan. Por eso Dean Health Plan es diferente.



# Un seguro diseñado pensando en usted

¿Tiene preguntas sobre los servicios de atención médica?

Llame a nuestro Centro de Atención al Cliente al **800-279-1301 (TTY: 711)**

La atención adecuada debe encajar en su horario porque la tos, la fiebre y las lesiones no ocurren en momentos convenientes. Acceda a una línea de asistencia de enfermería las 24 horas, citas en línea o por video con proveedores y clínicas de atención de urgencia cuando necesite atención. Ahora tiene beneficios y herramientas que ahorran tiempo, acceso conveniente a una gran red de clínicas, hospitales y beneficios que entiende.



## Atención médica a su alcance

¿No puede comunicarse con su médico habitual o necesita ayuda fuera del horario por una condición médica? La Atención médica virtual de SSM Health Express puede ayudarlo. Hay visitas por video o electrónicas para pacientes mayores de dos años para diagnosticar y tratar muchas condiciones médicas frecuentes.

## ¿Qué es una visita electrónica comparada con una visita por video?

Las visitas electrónicas son para cuestiones médicas menores. En ellas le dan las respuestas que necesita mediante un sencillo formulario en línea. Un proveedor de SSM Health responderá su solicitud electrónicamente, sin necesidad de programar una cita. Una visita por video cuesta ya sea \$39 o lo mismo que su copago de atención primaria por medio del seguro.\*

Para necesidades urgentes, debe usar las visitas por video. Los miembros se conectan con un proveedor experto de SSM Health por medio de videoconferencia, generalmente algunos minutos durante el horario de atención. Una visita por video cuesta ya sea \$59 o lo mismo que su copago de atención primaria por medio del seguro.\* Obtenga más información en [deancare.com/virtualcare](https://deancare.com/virtualcare)



## Hospitales de confianza

Dean Health Plan le da acceso a una atención de calidad galardonada y a una experiencia excepcional para el paciente en:

- **SSM Health St. Mary's Hospital** - Madison
- **Monroe Clinic Hospital** - Monroe
- **SSM Health St. Mary's Hospital** - Janesville
- **St. Agnes Hospital** - Fond du Lac
- **SSM Health St. Clare Hospital** - Baraboo

Además, su red tiene 25 hospitales más en todo el sur de Wisconsin.\*\*

En la contracubierta hay una lista de galardones.



## Miles de proveedores

- Más de 5,000 proveedores
- Más de 200 clínicas de atención primaria
- Más de 600 clínicas de atención de especialidades, como salud de la mujer, pediatría, atención cardíaca y vascular, ortopedia y mucho más

Además, tiene cobertura para emergencias en *cualquier* parte del mundo. Busque proveedores en [deancare.com/doctors](https://deancare.com/doctors)

\* Consulte su resumen de beneficios y cobertura para conocer los costos específicos de las visitas electrónicas y las visitas por video.

\*\* Los miembros de Focus Plan tienen acceso exclusivo a los hospitales propiedad de SSM Health.





### Acceso conveniente

Dean Health Plan tiene cobertura en 30 hospitales y en muchos centros de atención primaria estratégicamente situados en 20 condados en todo el sur de Wisconsin. Con tantas opciones, tenemos la certeza de que encontrará el proveedor perfecto, muy cerca de su casa. Encuentre una clínica cerca de usted en [deancare.com/location](https://deancare.com/location)



### Apoyo en la atención médica

La línea de asistencia de enfermería las 24 horas<sup>†</sup> lo atenderá en cualquier momento que tenga preguntas de salud. Si no está seguro de si necesita ver a un médico, comuníquese con una enfermera registrada con experiencia al

**800-576-8773** o visite [deancare.com/nurseadviceline](https://deancare.com/nurseadviceline)



### ¿Está recibiendo tratamiento?

Nuestros Administradores de atención pueden responder preguntas sobre los servicios de atención médica y dar apoyo si actualmente está recibiendo tratamiento, ya sea atención compleja, salud mental o embarazo, mientras hace la transición de atención a Dean Health Plan. También se podrá disponer de ayuda en el traspaso de medicamentos con receta importantes del plan médico previo a Dean Health Plan. Puede obtener más información en [deancare.com/caremanagement](https://deancare.com/caremanagement)



### Dependientes fuera del área<sup>‡</sup>

Sus hijos pueden estar lejos de usted, pero sabemos que siempre piensa en ellos. Dean Health Plan tiene cobertura para sus dependientes (hasta los 26 años) que estén viviendo en otra comunidad, lejos en la universidad, o divirtiéndose en un viaje de aventura o intentando vivir independientes fuera del estado. ¿Necesita cobertura para sus hijos? Obtenga más información y complete el formulario en [deancare.com/outofarea](https://deancare.com/outofarea)

<sup>†</sup> Los servicios telefónicos de selección de las líneas de asistencia de enfermería las 24 horas los atienden enfermeros de SSM Health y están disponibles únicamente para los residentes de Wisconsin debido a reglamentaciones de las autorizaciones.

<sup>‡</sup> La cobertura de dependientes fuera del área en casos de atención que no sea de emergencia ni de urgencia se aplica únicamente a planes de empleadores con grupos grandes (más de 51 empleados); hable con el administrador de beneficios de su empleador si tiene preguntas.

# Mejore su salud

Obtenga más información en...

[deancare.com/wellness](https://deancare.com/wellness)

El estrés, la ansiedad y la depresión pueden ocurrirle a cualquier persona en cualquier momento de su vida. Nadie está exento. Sepa que, sea cual sea la etapa de la vida y el estrés que esté experimentando, no está solo.

## Enfoque holístico del bienestar

Ningún recurso o plan de tratamiento es adecuado para todos, por lo que nuestro enfoque es un enfoque holístico para el bienestar físico y mental. **Los planes de bienestar personal, el programa Brighter Days, la aplicación Got Your Back y nuestra biblioteca de contenido de bienestar dan las herramientas y el apoyo necesarios para una mejor salud.**



1 de cada 5 tuvo una enfermedad mental



Acceda a la atención en la clínica o con servicios de telesalud



Los adultos con diabetes tienen más probabilidades de tener problemas de salud mental porque se sienten aislados

## Cuidado de la diabetes.

El control de la diabetes puede ser estresante y agotador, especialmente si lo está controlando usted mismo. Dean Health Plan da apoyo para compartir el manejo de la atención de la diabetes. Ya sea acceso a programas como WebMD health entrenamiento o suministros para pruebas diabéticas de bajo costo y \$0, lo estamos ayudando a manejar su salud.

## Got Your Back

Está bien no estar bien, pero tener un sistema de apoyo es esencial para una salud mental equilibrada. La aplicación Got Your Back es una herramienta, creada pensando en niños y adolescentes y puede usarse a cualquier edad, que lo conecta con la ayuda que necesita. Acceda a recursos 24/7, reúna un grupo clave de familiares y amigos que tenga con la función "My Squad" (Mi escuadrón) y participe en actividades para calmar su mente y su cuerpo. Descargue la aplicación ahora.



## Evaluación del plan de bienestar personal

Nuestro equipo de profesionales del bienestar presenta las ocho dimensiones del bienestar para ayudarlo a crear un plan de bienestar individualizado. Juntos revisarán las fortalezas, identificarán las barreras y obtendrán los recursos y referencias que necesita para una mejor salud. Obtenga más información en [deancare.com/workplacewellness](https://deancare.com/workplacewellness)

# Otros programas de bienestar

Recursos y recompensas que lo ayudan a lograr sus objetivos de salud y bienestar.



## ■ Sepa cuál es su posición con la evaluación de salud de WebMD

Estar saludable y sentirse satisfecho debe ser sencillo y, con frecuencia, hacer preguntas profundas centradas en la salud revela lo que está haciendo bien y qué apoyo necesita. En función de los resultados de su cuestionario individual, WebMD da recomendaciones de salud y una variedad de herramientas interactivas de autogestión que se adaptan a sus necesidades de salud y bienestar. Comience hoy en [deancare.com/livinghealthy](https://deancare.com/livinghealthy)



## ■ Haga que la planificación anticipada de la atención sea una prioridad

Una de las situaciones más desafiantes es tomar decisiones de atención médica para personas que no pueden tomar decisiones por sí mismas. Cuando llegue ese momento, estar preparado es la mejor manera de darle comodidad a su familia. Comenzar un plan de atención anticipada le permite considerar sus objetivos, valores y creencias, y cómo estos pueden influir en las decisiones médicas futuras. Podemos ayudarlo a iniciar la conversación hoy en [deancare.com/acp](https://deancare.com/acp)

## ■ Calendario de eventos de bienestar

Hay toneladas de sitios web, podcasts y videos de salud y bienestar en línea. Así que hemos simplificado esa búsqueda con un calendario de bienestar lleno de seminarios web de bienestar mensuales en vivo como Move with a Doc y otros. Únase al club de lectura mensual o a los seminarios web de Learning Loft para interactuar socialmente. Regístrese y asista desde cualquier lugar. Obtenga más información en [deancare.com/events](https://deancare.com/events)

## ■ Portal de vida saludable de WebMD

Mediante nuestra asociación con WebMD One, puede crear una experiencia de salud personalizada para ayudarlo en su viaje para lograr su mejor salud. Con miles de recursos como desafíos de bienestar interactivos mensuales, videos de ejercicio y bienestar, podcasts de salud mental y recursos nutricionales, puede encontrar las herramientas que necesita para tener éxito. Comience ahora en [deancare.com/livinghealthy](https://deancare.com/livinghealthy)



Escanee el código QR para descargar la aplicación **Wellness At Your Side** para vivir de manera saludable sobre la

marcha.

## ■ Recompensas para los miembros

Dean Health Plan quiere darle recursos y recompensas para acompañarlo en el camino hacia un estilo de vida más saludable. Hemos agregado nuevas formas para que usted **gane hasta \$150 por su estilo de vida saludable.\***

## ■ Biblioteca en video sobre bienestar

Mire más de 80 videos que pueden ayudar a respaldar sus objetivos de bienestar. Desde manejo del estrés y salud mental hasta consejos nutricionales y ejercicio, tenemos



contenido esperando por usted. Écheles un vistazo en [youtube.com/choosedean](https://youtube.com/choosedean)

\* Los miembros de Dean Health Plan mayores de 18 años son elegibles para obtener recompensas de Living Healthy. Consulte con el administrador de su plan para saber cuáles son las ofertas de recompensas específicas de su plan. Los hijos adultos con cobertura (mayores de 18 años) pueden ganar hasta \$100 por año. Visite [deancare.com/livinghealthy](https://deancare.com/livinghealthy) para obtener toda la información. Los miembros del distrito escolar deben visitar [deancare.com/schooldistrict](https://deancare.com/schooldistrict) para obtener información.

# Dean Health Plan facilita el cambio

Nuestro equipo del Centro de bienvenida está a su disposición, desde la transferencia de expedientes médicos hasta la selección de un nuevo proveedor de atención primaria. Su objetivo es darle una transición suave y fácil.



## ■ El Centro de bienvenida\*

Cambiar de plan médico es estresante, pero nuestro equipo de profesionales de atención al cliente y enfermeras registradas dentro de nuestro Centro de bienvenida ayudan a facilitar su transición al:

- Ayudar a establecer un proveedor de atención primaria que se ajuste a sus necesidades
- Facilitar la transferencia de registros médicos
- Activar su cuenta MyChart y cómo vincularla a su cuenta MyChart anterior
- Actualizar sus expedientes médicos mediante una entrevista verbal
- Revisar las próximas citas que deben programarse
- Darle un recorrido por los servicios preventivos necesarios

Llame al Centro de bienvenida al **608-250-1134**.

*\* El Centro de bienvenida está disponible para todos los miembros de grupos pequeños y grupos grandes totalmente financiados, pero excluye a los empleados federales, ASO y ETF.*

## ■ Portal del miembro

Visite **deancare.com/login** y use el número de miembro en su tarjeta de identificación para activar su cuenta.

- Vea la información del plan de seguro.
- Pida tarjetas de identificación de miembro o descargue una copia digital.
- Cambie de clínica de atención primaria.
- Vea y pague la factura de su prima.
- Revise la información de los reclamos anteriores y más.

## ■ MyChart

Visite **deancare.com/mychart** para activar su cuenta.

- Intercambie mensajes seguros con su proveedor de atención primaria.
- Programe citas.
- Obtenga resultados de laboratorio.
- Vea y pague la factura de servicios médicos.
- Pida resurtidos de recetas y más.



# Elija la atención ideal para usted

¿Aún no está seguro del tipo de atención que necesita?

Llame a la línea de asistencia de enfermería las 24 horas al **800-576-8773**, están para ayudar 24/7/365.

Como miembro, puede elegir entre una variedad de opciones de atención, ya sea en su horario regular de atención o tarde por la noche. Conocer sus opciones de atención antes de que la necesita es bueno para su salud. ¡Puede ahorrarle dinero!

## La atención correcta para sus necesidades



\$

¿Está demasiado enfermo para conducir donde el médico?

Complete un cuestionario en línea, reciba un diagnóstico por escrito, el tratamiento y una receta.

Resfriado/gripe, alergias, piojos, etc.

Opciones de atención médica virtual de SSM Health Express

\$

¿Prefiere una conversación personal?

Empiece una visita por video y conéctese rápidamente con un proveedor de SSM Health. No necesita cita.

Dolores de cabeza anormales, dolores de oído, condiciones crónicas, etc.

\$\$

¿Quiere ver a su médico para recibir atención médica?

Programe una cita en la clínica de atención primaria. Por lo general, hay disponibilidad de citas médicas para el mismo día.

Tratamientos en persona y controles anuales.

\$\$\$

¿Está la clínica de atención primaria a su capacidad máxima o cerrada?

Visite nuestro centro de atención de urgencia más cercano.

Cuando su clínica habitual está llena o cerrada.

¿Tiene una enfermedad o lesión que pone en peligro su vida?

Vaya a la sala de emergencias más cercana o llame al 911.

Ataque al corazón, derrame cerebral, lesión de cabeza, dolor intenso.

# Aprovechar al máximo sus beneficios de farmacia

Sabemos que le preocupa el costo de los medicamentos. Dean Health Plan ha creado un paquete de beneficios de farmacia que da conveniencia y aumenta el acceso a más medicamentos a costos más bajos.



## Medicamentos genéricos

Los medicamentos genéricos tienen el mismo principio activo que los medicamentos de marca. Son seguros y eficaces, pero son mucho menos costosos. Su farmacéutico puede encontrar programas de cupones de fabricantes disponibles para medicamentos especializados de alto costo o su médico puede recomendarle un genérico a un costo más bajo.



## Programa de medicamentos genéricos de mantenimiento de 90 días<sup>†</sup>

Al dar suministros de medicamentos de mantenimiento para 90 días, está gastando menos y obteniendo más de los medicamentos que necesita. Los gastos compartidos del miembro para los surtidos de 90 días\* son:

- 2 veces su copago para todos los medicamentos del nivel 1 y nivel 2, por medio de una farmacia de pedidos por correo
- 2.5 veces su copago por los medicamentos genéricos del nivel 1 y nivel 2, en farmacias de servicio regular
- Nivel 3 a 3 veces su copago (por correo y farmacia)
- El nivel 4 no es elegible para un suministro de 90 días



## Lista de medicamentos preventivos extendida<sup>†</sup>

Ahora se cubren más medicamentos a \$0 para miembros de grupos grandes, lo que lo ayuda a administrar los costos de los medicamentos.

Los nuevos medicamentos agregados a la Lista de medicamentos preventivos incluyen:

- Medicamentos de salud mental preferidos
- Medicamentos para la diabetes de marca preferida
- Insulina preferida
- Soluciones preferidas para inhaladores y nebulizadores

Para consultar la lista más actualizada de los medicamentos preventivos a \$0, visite [deancare.com/pharmacybenefits](https://deancare.com/pharmacybenefits) o verifique el Centro de Documentos para Miembros en [deancare.com](https://deancare.com).



## \$0 para suministros para diabéticos preferidos<sup>\*\*</sup>

El costo no debe ser una barrera para controlar su diabetes. Es por eso que todos los formularios incluirán suministros para diabéticos preferidos, como jeringas, lancetas y agujas para bolígrafos a \$0 para miembros de grupos grandes y pequeños. De esta manera, puede concentrarse en mantenerse saludable, no en el costo de llegar allí.



## \$35 de límite de costo compartido en insulina preferida<sup>††</sup>

Reduzca los costos en la medicación diabética que necesita. Acceda a su formulario para obtener la lista más actualizada de insulinas.

<sup>†</sup> Los beneficios están disponibles solo para planes de grupos grandes (más de 51 empleados).

<sup>††</sup> Beneficio disponible para planes de grupos pequeños que cumplen la ACA. Todos los miembros de grupos pequeños que cumplen la ACA, incluyendo los planes médicos con deducible alto (HDHP), no pagarán más de \$35 al mes por la insulina preferida.

\* Los miembros con beneficios de farmacia del nivel 1 o nivel 2, con coseguro, recibirán una factura por la cantidad completa del coseguro.

\*\* El beneficio está disponible para planes de grupos grandes (más de 51 empleados) y para planes de grupos pequeños (de 2 a 50 empleados) que cumplen la ACA.

# Las primeras impresiones sí importan

Para obtener más información, visite:

[deancare.com/newmember](http://deancare.com/newmember)

Entendemos que puede ser abrumador cambiar de seguro y de proveedores. Le facilitamos la conexión con los recursos que necesita, para lograr una transición sin problemas de inicio a fin. Esto es lo que puede esperar al unirse a Dean Health Plan.

## ■ Proceso de incorporación

Esto es lo que puede esperar al inscribirse a Dean Health Plan:



## ■ Entienda las opciones de su plan

Ya sea que asista a una reunión de empleados en el lugar de trabajo, a una presentación virtual o a un seminario en línea, familiarícese con sus opciones de beneficios. Lea el kit de inscripción, haga preguntas y complete la documentación necesaria para inscribirse en la cobertura colectiva.

## ■ Manual para miembros nuevos

Durante el proceso de inscripción, le enviaremos por correo un Manual para miembros nuevo, en el que se le dará información de su nuevo plan y su nuevo socio en materia médica, Dean Health Plan. El manual:

- Le dará información sobre dónde encontrar documentos importantes para miembros.
- Le explicará a dónde ir para recibir atención primaria, de urgencia y de emergencia.
- Definirá términos frecuentes del seguro y mucho más.

# Health Insurance Documents 101:

Los siguientes tres documentos son importantes como miembro. Estos incluyen:

### 1. Su Certificado del miembro

Esta es información detallada que explica cómo funciona su plan y qué beneficios médicos tiene. Encontrará información como derechos de los pacientes, limitaciones y exclusiones de beneficios, requisitos de costos compartidos y requisitos de autorización previa.

### 2. Resumen de beneficios y cobertura (SBC)

Un SBC es una instantánea de los costos, beneficios, servicios de atención médica cubiertos y otras características de Dean Health Plan. También explica nuestras características únicas, como las reglas de costos compartidos, e incluye límites significativos y excepciones a la cobertura en términos fáciles de entender.

### 3. Resumen de la cobertura específica del empleador

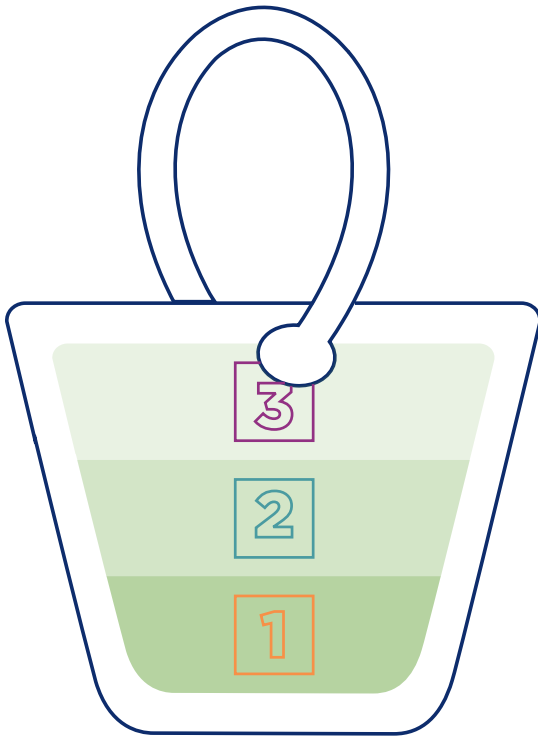
Este resumen es específico para la información de cobertura de su empresa y se incluye con este paquete. Usted también puede consultar la información de la cobertura y los beneficios específicos con el especialista en beneficios o el administrador de su plan.

# Sobre su cobertura: Aspectos básicos del seguro médico

Para ver videos sobre términos del seguro médico, visite:

[youtube.com/choosedean](https://youtube.com/choosedean)

El seguro médico puede ser complicado; por ese motivo, intentamos que entienda de manera fácil la cobertura y sus responsabilidades financieras. Tómese un momento para conocer términos importantes y para saber dónde encontrar toda la información específica sobre su cobertura.



## Compartir el costo de la atención médica

Su póliza puede usar un sistema de costos compartidos que puede incluir un copago, un coseguro, un deducible o una combinación de los tres.\*

### 1 Deducible

Cada vez que reciba servicios médicos, pagará la factura a cuenta de estos servicios hasta cierta cantidad. Esta cantidad es su deducible, que es lo que debe pagar por servicios de atención médica cubiertos cada año antes de que comencemos a pagar.

### 2 Coseguro<sup>†</sup>

Una vez que haya pagado la cantidad del deducible, entonces su seguro comenzará a dividirse el costo de otros servicios médicos con usted. Esto se conoce como coseguro, en donde usted solo paga un porcentaje o una parte del costo total de los servicios y nosotros pagaremos el resto.

**Límite de deducible y de coseguro.** Hay un límite en dólares para la cantidad que pagará a cuenta de su deducible y coseguro.

### 3 Copagos

Un copago es una cantidad fija en dólares, que paga usted en el momento de recibir servicios médicos (por cuestiones como una visita en el consultorio) y recetas. Todos sus copagos se suman a cuenta de su total de Máximo de gastos de bolsillo.

**Máximo de gastos de bolsillo.** Hay un límite en dólares hasta todos sus costos compartidos. Llega a esta cantidad por medio de su deducible, más su coseguro y más sus copagos. Una vez que se alcanza este límite, no pagará nada en cargos médicos cubiertos posteriores el resto de su año de la póliza.

\* No todos los términos de costos compartidos listados aquí se aplican a todos los miembros. Consulte su documento de Póliza del miembro para entender qué se aplica a su caso. El copago médico de Smart Plan se aplica al máximo de gastos de bolsillo, que es la cantidad que usted debe pagar por el costo cubierto de su atención médica. La cantidad máxima de gastos de bolsillo se calcula sobre la base de un año calendario. Para los miembros con Smart Plan POS y PPO, se aplican coseguros y copagos.

<sup>†</sup> Coseguro es la parte que le corresponde pagar a usted por un servicio de atención médica cubierto. Se calcula como un porcentaje de la cantidad aprobada para el servicio. El copago médico de Smart Plan se aplica al máximo de gastos de bolsillo, que es la cantidad que usted debe pagar por el costo cubierto de su atención médica. La cantidad máxima de gastos de bolsillo se calcula sobre la base de un año calendario. Para los miembros con Smart Plan POS y PPO, se aplican coseguros y copagos.





## Servicios de prevención

Un enfoque de atención integral se centra en el bienestar y la prevención. Nuestra atención preventiva se fundamenta en la promesa de que usted recibirá la ayuda que necesita para mantenerse saludable y disfrutar de la vida. Dean Health Plan presta estos servicios de prevención sin copagos, coseguro ni deducibles\*:

- Visita preventiva anual en el consultorio, que incluye servicios importantes de prevención.
- Exámenes de detección de cáncer de mama, de útero y de colon.
- Análisis del colesterol
- Vacunas de rutina para adultos y niños
- Y más servicios

Visite [deancare.com/preventive](https://deancare.com/preventive) para obtener una lista completa de los servicios de prevención con cobertura.

Consulte nuestro glosario de términos frecuentes en [deancare.com/insuranceterms](https://deancare.com/insuranceterms)



## Beneficios médicos esenciales

Al definirse como las diez categorías de beneficios frecuentes que se consideran esenciales,\*\* estos beneficios de salud esenciales no pueden estar sujetos a un límite de dólares, ya sea anual o de por vida. Según el tipo de plan que usted contrate, puede que los servicios relacionados con beneficios médicos esenciales igualmente exijan costos compartidos en forma de copagos, coseguro y deducibles. Estos incluyen:

- Servicios de prevención\*, de bienestar y de manejo de enfermedades
- Atención de emergencia
- Hospitalización
- Atención ambulatoria
- Servicios de maternidad y para recién nacidos
- Cobertura de medicamentos con receta
- Servicios pediátricos<sup>†</sup>
- Servicios de laboratorio
- Servicios de habilitación y rehabilitación
- Servicios de salud mental y para abuso de sustancias, incluyendo tratamientos de salud conductual.

\* No se aplican responsabilidades de gastos compartidos cuando un proveedor dentro de la red presta los servicios y cuando se cumplen todos los criterios de servicios de prevención. Visite [deancare.com/preventivecare](https://deancare.com/preventivecare) para obtener una lista completa de los servicios de prevención con cobertura.

\*\* Todos los planes de grupos reducidos (de 2 a 50 empleados) cubren los beneficios médicos esenciales. Sin embargo, si usted trabaja para una compañía más grande (de más de 51 empleados), sus beneficios pueden variar. Comuníquese con su departamento de Beneficios o de Recursos Humanos para obtener información sobre su cobertura específica.

<sup>†</sup> Dean Health Plan no presta servicios dentales pediátricos. Esta cobertura está disponible en el Mercado de Seguros Médicos ([healthcare.gov](https://healthcare.gov)) y se puede comprar como un producto independiente. Si quiere comprar cobertura dental pediátrica o un producto de servicios dentales independiente, comuníquese con su administrador de beneficios o con el Mercado de Seguros.

# Limitaciones y exclusiones generales

Todos los beneficios están sujetos a limitaciones y exclusiones, descrito en su Programa de beneficios y en su certificado. La siguiente lista no es excluyente y puede variar según su póliza. Para obtener una lista completa, consulte su certificado.

- Pruebas de detección de drogas ordenadas por corte, a menos que sean médicamente necesarias.
- Pruebas citotóxicas y antígenos sublinguales relacionados con pruebas para diagnosticar alergias.
- Análisis del pelo (a menos que hayan sospechas de envenenamiento con plomo o arsénico).
- Pruebas genéticas de embriones y gametos antes de una implantación.
- Artículos de conveniencia para el miembro o un familiar del miembro, a menos que se disponga otra cosa en esta póliza.
- Medicamentos dados o administrados por un médico u otro proveedor, excepto aquellos medicamentos que cumplen la definición de Medicamentos administrados profesionalmente
- Medicamentos para tratar la infertilidad, incluyendo, entre otros, los que administra un proveedor médico con para fines de Tecnología de reproducción asistida (ART).
- Medicamentos con receta para pacientes ambulatorios, excepto aquellos medicamentos con receta cubiertos según esta póliza.
- Nutrición oral: la nutrición oral no se considera un artículo médico. No cubrimos el apoyo nutricional que se toma de forma oral (p. ej., por la boca), a menos que lo exija la ley estatal o que esté cubierto en nuestra póliza médica para una condición específica. Los ejemplos incluyen, entre otros, suplementos nutricionales de venta libre, leche de fórmula infantil y leche materna de donantes.
- Reemplazo de un artículo si este se perdió, se lo robaron, no se puede usar o no funciona bien por mal uso, abuso o negligencia.
- Suministros y dispositivos para la disfunción sexual, incluyendo, entre otros, medicamentos e inyecciones.
- Autopsia.
- Cargos directamente relacionados con un servicio no cubierto, como cargos de hospitalización, excepto cuando haya una complicación por el servicio no cubierto que no podría esperarse razonablemente y la complicación necesite tratamiento médicamente necesario. El tratamiento de la complicación debe ser un beneficio cubierto.
- Consulta, tratamiento o procedimientos para ART
- Servicios cosméticos, incluyendo la cirugía cosmética.
- Servicios, tratamientos o procedimientos experimentales o de investigación y cualquier complicación relacionada que determinemos, a menos que la ley estatal o federal exija que se cubran.
- Servicios no médicos prestados en un hospital o entorno médico, que no se mencionen de otra manera como cubiertos en este certificado.
- Artículos que puedan comprarse de venta libre y cuyo uso se considere para comodidad, conveniencia o higiene personal; algunos ejemplos incluyen, entre otros, lámparas para el trastorno afectivo estacional; ropa interior desechable; pelucas y modificaciones en la casa de un miembro, como rampas, barras de agarre, elevadores para escaleras, y bancos o sillas para levantarse.
- Servicios de podología o cuidado de rutina de los pies cuando no haya enfermedades, lesiones ni síntomas localizados. Estos incluyen, entre otros: 1) el examen, el tratamiento o la eliminación total o parcial de callos, callosidades, hipertrofias o hiperplasias de la piel o de los tejidos subcutáneos de los pies; 2) el corte, el recorte y cualquier otra eliminación parcial no quirúrgica de las uñas de los pies, o 3) cualquier tratamiento o servicio relacionado con estos.
- Servicios médicos relacionados con la obesidad, incluido cualquier método para la pérdida de peso, tratamiento quirúrgico u hospitalización para el tratamiento de la obesidad, a menos que esté específicamente cubierto según este certificado.
- Reversión de una esterilización voluntaria y procedimientos relacionados.
- Tratamiento, servicios y suministros proporcionados a un miembro mientras lo mantengan en custodia los oficiales del orden público o esté detenido en una institución correccional o penal local, estatal o federal.
- Servicios y suministros dados por un plan, hospital o institución del gobierno que usted deba pagar por ley.

---

## Declaración de privacidad y confidencialidad

La ley exige a Dean Health Plan que mantenga la privacidad de su información médica y financiera personal (en conjunto, “información personal no pública”) y que le dé un aviso por escrito de nuestras obligaciones legales y nuestras prácticas de privacidad relacionadas con dicha información. Visite [deancare.com/privacy](https://deancare.com/privacy) o llame al **800-279-1301** para pedir una copia.

---

## Autorización previa

Dean Health Plan debe autorizar ciertos servicios médicos o visitas a proveedores antes de que podamos hacer el pago de reclamos. Una regla que debe recordar es que, cada vez que busque los servicios de un proveedor fuera de la red, deberá obtener una autorización previa.\* Pedimos estas autorizaciones para que nuestro equipo de Asuntos Médicos pueda asegurarse de que usted reciba la atención adecuada. Visite [deancare.com/priorauthorization](https://deancare.com/priorauthorization) para obtener más información.

- Servicios, tratamiento y suministros dados en relación con una enfermedad o lesión que haya ocurrido porque: a) el miembro participó en una ocupación ilegal o b) el miembro cometió o intentó cometer un delito grave. (Tenga en cuenta que esta exclusión no se aplica al tratamiento de lesiones que ocurran por un acto de violencia doméstica, si el tratamiento estuviera cubierto).
- Servicios prestados por familiares inmediatos del asegurado o por cualquier persona que viva con el asegurado.
- Servicios o suministros relacionados con una autorización previa denegada.
- Servicios o suministros relacionados con un ingreso denegado.
- Servicios o suministros que no sean médicamente necesarios, que no sean recomendados ni aprobados por un proveedor, o que no se presten dentro de la extensión de la licencia del proveedor.
- Artículos dados o servicios prestados por una guerra o cualquier acto bélico, de insurrección, de revuelta o de terrorismo.
- Servicios prestados o suministros dados por una lesión sufrida en cumplimiento del servicio militar.
- Servicios o suministros para los que un miembro reciba o tenga derecho a recibir beneficios, acuerdos, indemnizaciones o compensaciones por daños y perjuicios, o después de cualquier reclamo según la Ley de Compensación de los Trabajadores, el plan de seguro de responsabilidad de terceros del empleador o una ley similar. “Tener derecho” se refiere a que el miembro está actualmente asegurado según la Compensación de los trabajadores.
- Servicios de madre sustituta para mujeres que no son miembros.
- Tratamientos y servicios por disfunciones sexuales, incluyendo, entre otros, operaciones.
- Procedimientos de esterilización para hombres.
- Procedimientos de esterilización para mujeres, y educación y consejería para pacientes en relación con los métodos anticonceptivos para todas las mujeres con capacidad reproductiva. (Aunque estos servicios estén técnicamente excluidos de la cobertura de seguro del plan médico de su grupo, los pagaremos como servicios de prevención, como lo exigen las reglamentaciones federales)
- Medicamentos y suministros para llevar a casa, a menos que se obtenga una receta por escrito y se surta en una farmacia de la red.
- Terapia de quelación por arterioesclerosis.
- Programas de estimulación para pacientes en coma.
- Medicina alternativa no incluida en la póliza.
- Fototerapia de bajo nivel.
- Terapia de masaje.
- Proloterapia.
- Hidroterapia o terapia en una piscina, a menos que se obtenga una autorización previa.
- Exámenes administrativos, como laborales, licencias, seguros, adopciones o participación deportiva.
- Cuidados ordenados por las cortes, a menos que sean médicamente necesarios y estén cubiertos según este certificado.
- Servicios educativos, excepto las clases de control de su propia diabetes.
- Consultas por Internet, incluyendo todos los cargos y costos relacionados, excepto lo definido en nuestra póliza médica.
- Cargos por faltar a citas médicas.
- Cargos de consultas telefónicas entre proveedores.
- Los cargos y los costos que excedan un beneficio o tarifa máximos permitidos, cuando corresponda.
- Gastos incurridos antes de la entrega de un suministro o la prestación de un servicio, a menos que lo hayamos autorizado antes.

Este aviso se actualizó por última vez el 11 de agosto de 2022.

*\*Los miembros de HMO deberán obtener una autorización previa cada vez que busquen servicios de un proveedor fuera de la red. Los proveedores del plan solicitan autorización previa para los miembros de POS y PPO.*

---

## Galardones a hospitales

### Galardones del SSM Health St.

#### Mary's en Madison:

- Centros de Servicios de Medicare y Medicaid, Calificación 5 estrellas en Experiencia para el paciente (2012-2021)
- Healthgrades, premio Outstanding Patient Experience Award (2019-2022)
- Get with the Guidelines, premio Stroke Honor Roll Elite Gold Plus Quality Achievement Award (2021)
- Healthgrades, premio Gastrointestinal Care Excellence Award (2022)
- Healthgrades, premio General Surgery Excellence Award (2022)
- Press Ganey, premio Pinnacle of Excellence Award (2020)
- U.S. News & World Report Best Hospital (2021-2022)
- Baby-Friendly USA, Inc., designación Adecuado para bebés (2020)
- Healthgrades, premio America's 250 Best Hospitals (2019)
- Healthgrades, America's 100 Best Hospitals for Gastrointestinal Care (2019-2020)
- Healthgrades, America's 100 Best Hospitals for General Surgery (2019-2020)
- Healthgrades, premio Pulmonary Care Excellence Award (2019-2020)
- Healthgrades, premio Stroke Care Excellence Award (2020)

- Healthgrades, premio Critical Care Excellence Award (2019)
- Get with the Guidelines®, designación Stroke Gold Plus
- Get With The Guidelines® Target: Premio Type 2 Diabetes Honor Roll Award (2022)
- Get With The Guidelines® GOLD Plus, Objetivo: Stroke Honor Roll Award (2022)
- Get with the Guidelines® - Mission: Lifeline Receiving Gold
- Get with the Guidelines®, Certificación del AHA/ASA/TJC Comprehensive Stroke Center
- Get with the Guidelines® - Mission: Lifeline NSTEMI Gold
- Premio Coverdell Stroke Program Arrival to CT Award (2022)
- Premio Coverdell Stroke Program Collaboration in Stroke Care Award (2022)
- Cuadro de honor de la Red de calidad de emergencia (E-QUAL) del American College of Emergency Physicians (ACEP) (2021)

#### SSM Health St. Mary's Hospital, Janesville

- Hospital nombrado campeón de derrame cerebral de Coverdell por el Departamento de Servicios de Salud de Wisconsin (Wisconsin Department of Health Services) (2022)

- Departamento de emergencias incluido en el Cuadro de honor de ACEP Emergency Quality Network para atención de derrames cerebrales (2022)
- Health Grades 100 Best Hospitals for Stroke Care (2022)
- Premio American Heart Association Stroke Gold Plus Award (2021)
- Centros de Servicios de Medicare y Medicaid, Calificación 5 estrellas en Experiencia para el paciente (2019-2021)
- Hester Davis, premio Organizational Excellence Award (2021)
- Get with the Guidelines, premio Stroke Gold Plus Award (2019-2021)
- Healthgrades, premio Stroke Care Excellence Award (2020-2021)
- AlignRT, designación "Centro de excelencia" en Radiología oncológica (2020)
- Baby-Friendly USA, Inc., designación Adecuado para bebés (2020)
- Healthgrades, premio Patient Safety Excellence Award (2020)
- Healthgrades, premio Pulmonary Care Excellence Award (2019-2020)
- IBM Watson, Top 100 Hospitals, Small Community Hospitals (2020)
- Healthgrades, premio Outstanding Patient Experience Award (2019)
- Press Ganey, premio Guardian of Excellence Award (2019)
- Leapfrog, Calificación "A" en seguridad de hospitales

#### SSM Health St. Clare Hospital, Baraboo

- Healthgrades, premio Outstanding Patient Experience Award (2019-2021)
- Chartis Center for Rural Health - Top 100 Rural & Community Hospitals (2020-2022)
- Chartis Center for Rural Health - Top 20 Rural Hospital
- Press Ganey, premio Guardian of Excellence Award por calidad clínica
- Paciente de 5 estrellas de CMS Calificación de experiencia
- Get with the Guidelines, designación Heart Failure Gold Plus
- Get with the Guidelines, Heart Failure Honor Roll
- US News & World Report, 5 estrellas de 5, Doctor Communication
- US News & World Report, 5 estrellas de 5, Involvement with Recovery

- US News & World Report, 5 estrellas de 5, Staff Responsiveness
- US News & World Report, 4 estrellas de 5, Overall Hospital Rating

#### Monroe Clinic and Hospital

- Chartis Center for Rural Health
- - Top 100 Rural & Community Hospitals (2019-2021)
- Chartis Center for Rural Health
- - Top 20 Rural & Community Hospitals (2021)
- Centros de Servicios de Medicare y Medicaid, Calificación 5 estrellas en Experiencia para el paciente (2019-2021)
- Healthgrades, premio Outstanding Patient Experience Award (2019-2022)

#### SSM Health St. Agnes Hospital

- Healthgrades, America's 100 Best Hospitals for Stroke Care (2019-2021)
- Healthgrades, premio Neurosciences Excellence Award (2020-2021)
- Healthgrades, premio Cranial Neurosurgery Excellence Award (2021)
- US News & World Report, premio Critical Care Excellence Award
- - Nurse Communication (2019-2020)
- Healthgrades, premio Critical Care Excellence Award (2019-2020)
- Programa de certificación ASCO QOPI - Certificación de tres años: SSM Health Cancer Care
- College of American Pathologists (CAP) Certificación de dos años: SSM Health Laboratories Fond du Lac
- Sello dorado™ de aprobación de la Comisión Conjunta: St. Agnes Hospital Stroke Services
- US News & World Report, 5 estrellas de 5, Quality of Discharge Information
- US News & World Report, 4 estrellas de 5, Involvement with Recovery

## Síganos en LinkedIn y Facebook



---

### Dean Health Plan, Inc.

1277 Deming Way  
Madison, WI 53717

800-279-1301 (TTY: 711)

deancare.com

Dean Health Plan no discrimina por motivos de discapacidad sobre las disposiciones de programas, servicios o actividades. Si necesita interpretación de este material impreso, lo necesita en un formato alternativo o necesita asistencia para usar cualquiera de nuestros servicios, llame a un Especialista de atención al cliente al **800-279-1301 (TTY: 711)**.